

平成 26（2014）年度 学生実態・満足度調査

（1）目的

学生実態・満足度調査は本学に在籍している学生の学生生活を把握するとともに、学修・生活サポート、施設設備の満足度を調査し、今後の本学の修学支援・福利厚生等の改善に生かすための基礎資料を得るとことを目的とする。

（2）調査内容

大項目 7 小項目 42（自由記述含む）

（3）調査対象

全学部生

（4）調査期間

1 年生～3 年生 平成 27 年 3 月 24 日、25 日、26 日のガイダンス時
4 年生 平成 27 年 1 月 19 日～2 月 2 日

（5）全学基礎データ数

対象者数 804 名。回収数 617 名。回収率 76.7%

調査結果

I. あなた自身について

（1）領域

・総合領域	対象者数 93 名	回収数 74 名	回収率 79.6%
・イラストレーション領域	対象者数 359 名	回収数 281 名	回収率 78.3%
・美術領域	対象者数 100 名	回収数 76 名	回収率 76.0%
・メディアデザイン領域	対象者数 158 名	回収数 115 名	回収率 72.8%
・空間デザイン領域	対象者数 94 名	回収数 68 名	回収率 72.3%

（2）学年

・1 年生	対象者数 195 名	回収数 164 名	回収率 84.1%
・2 年生	対象者数 197 名	回収数 152 名	回収率 77.2%
・3 年生	対象者数 196 名	回収数 160 名	回収率 81.6%
・4 年生	対象者数 216 名	回収数 141 名	回収率 65.3%

(3) 性別

- 男性 対象者数 213 名 回収数 122 名 回収率 57.3%
- 女性 対象者数 591 名 回収数 410 名 回収率 69.4%
- 未記入 回収数 85 名

(4) 現在、住んでいる都道府県 ※回収数

- 滋賀県 372 名、京都府 137 名、大阪府 64 名、兵庫県 20 名、奈良県 14 名、
その他 8 名、不明 2 名

(5) 現在の住居について

- 自宅 対象者数 482 名 回収数 342 名 回収率 71.0%
- 自宅外 対象者数 322 名 回収数 262 名 回収率 81.4%
- 不明 回収数 13 名

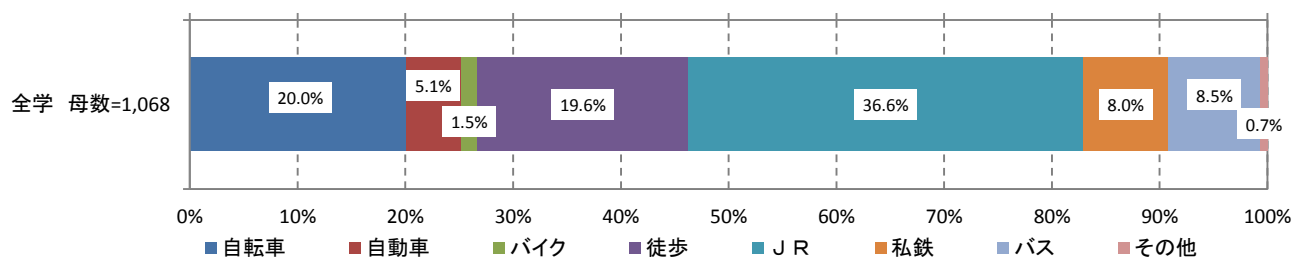
【Ⅱ. 学生生活について】

(6) 通学手段について (★複数回答可★、スクールバスは除く)

	全学	
	回答数	%
自転車	214	20.0%
自動車	55	5.1%
バイク	16	1.5%
徒歩	209	19.6%
J R	391	36.6%
私鉄	85	8.0%
バス	91	8.5%
その他	7	0.7%
全体	1,068	100.0%
未回答・無効回答	2	—

※「%」は「全体」を分母としております。

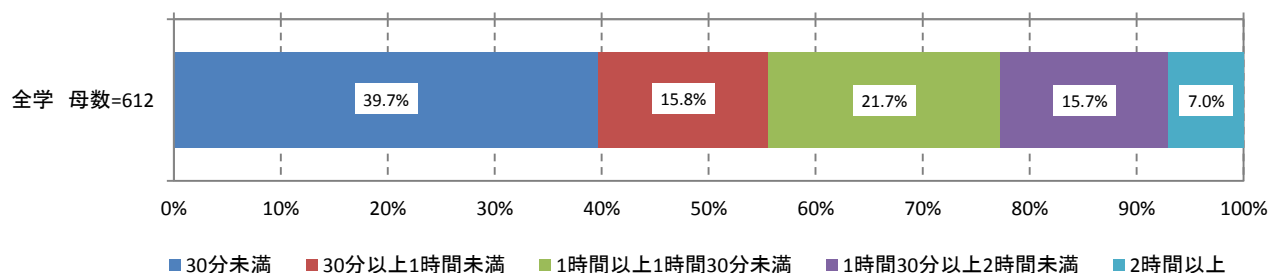
※複数回答可の設問の為、回答数の和が「全体」を上回っている場合がございます。



(7) 通学時間について

	全学	
	回答数	%
30分未満	243	39.7%
30分以上1時間未満	97	15.8%
1時間以上1時間30分未満	133	21.7%
1時間30分以上2時間未満	96	15.7%
2時間以上	43	7.0%
全体	612	100.0%
未回答・無効回答	5	—

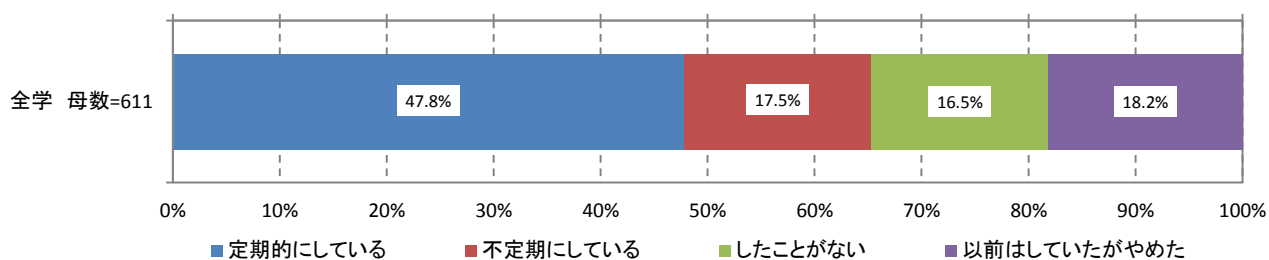
※「%」は「全体」を分母としております。



(8) アルバイトについて

	全学	
	回答数	%
定期的に行っている	292	47.8%
不定期的に行っている	107	17.5%
したことがない	101	16.5%
以前はしていたがやめた	111	18.2%
全体	611	100.0%
未回答・無効回答	6	—

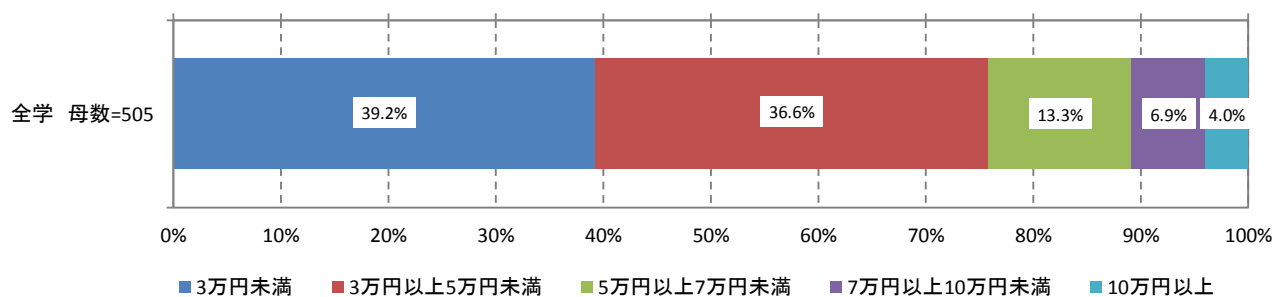
※「%」は「全体」を分母としております。



(9) アルバイト収入について

	全学	
	回答数	%
3万円未満	198	39.2%
3万円以上5万円未満	185	36.6%
5万円以上7万円未満	67	13.3%
7万円以上10万円未満	35	6.9%
10万円以上	20	4.0%
全体	505	100.0%
未回答・無効回答	112	—

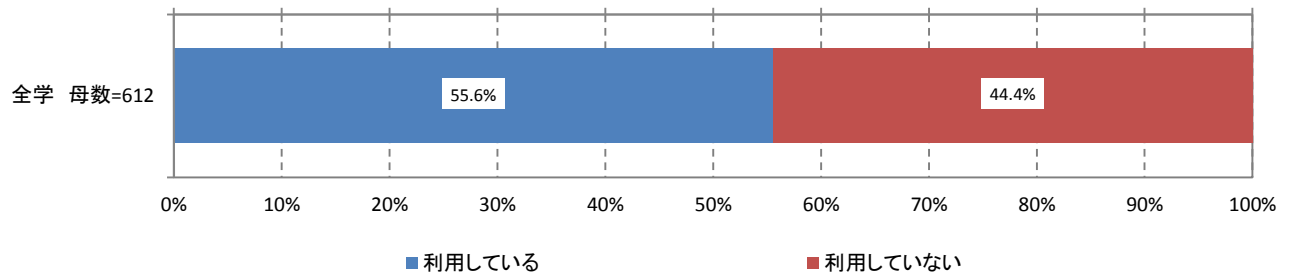
※「%」は「全体」を分母としております。



(10) 奨学金の利用について

	全学	
	回答数	%
利用している	340	55.6%
利用していない	272	44.4%
全体	612	100.0%
未回答・無効回答	5	—

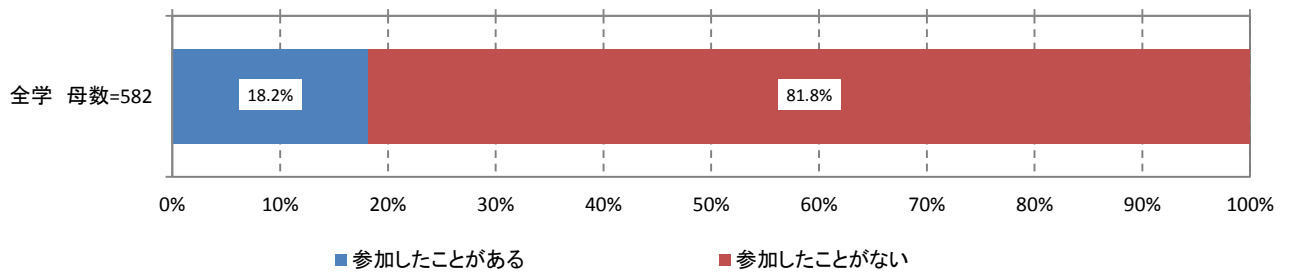
※「%」は「全体」を分母としております。



(11) ボランティア活動への参加

	全学	
	回答数	%
参加したことがある	106	18.2%
参加したことがない	476	81.8%
全体	582	100.0%
未回答・無効回答	35	—

※「%」は「全体」を分母としております。

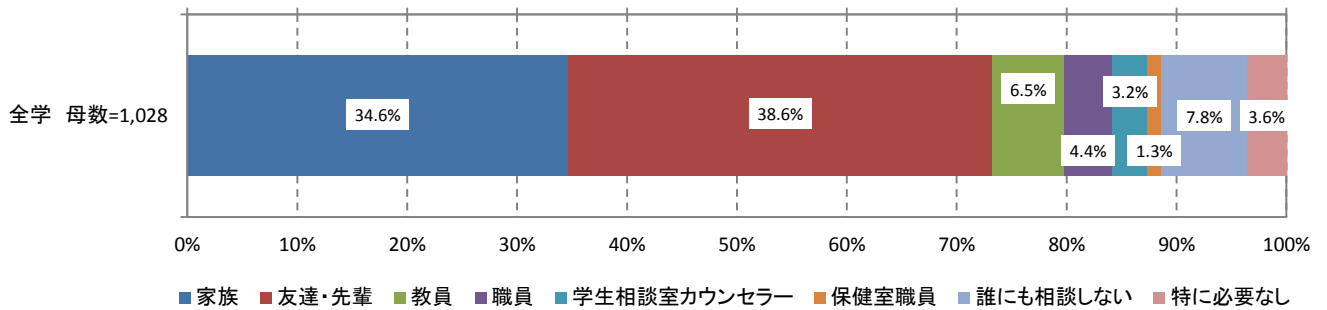


(13) 悩み事や心配事を誰に相談しますか (★複数回答可★)

	全学	
	回答数	%
家族	356	34.6%
友達・先輩	397	38.6%
教員	67	6.5%
職員	45	4.4%
学生相談室カウンセラー	33	3.2%
保健室職員	13	1.3%
誰にも相談しない	80	7.8%
特に必要なし	37	3.6%
全体	1,028	100.0%
未回答・無効回答	17	—

※「%」は「全体」を分母としております。

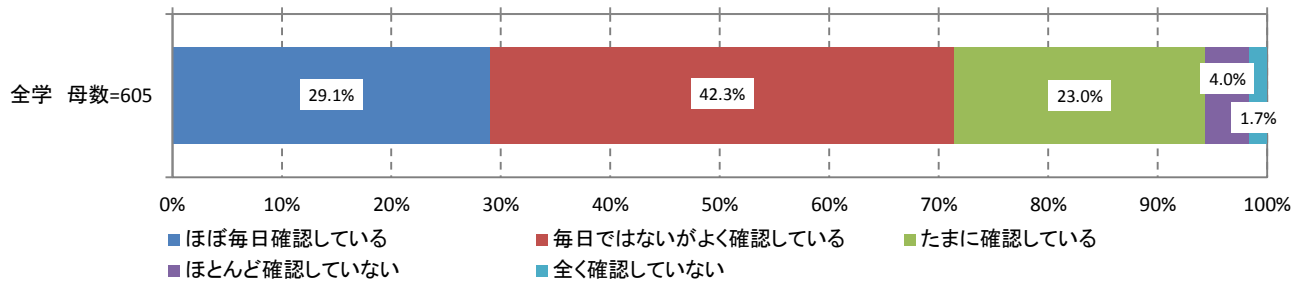
※複数回答可の設問の為、回答数の和が「全体」を上回っている場合がございます。



(14) 成安情報サービス、Y A H O Oメールでの情報は確認していますか

	全学	
	回答数	%
ほぼ毎日確認している	176	29.1%
毎日ではないがよく確認している	256	42.3%
たまに確認している	139	23.0%
ほとんど確認していない	24	4.0%
全く確認していない	10	1.7%
全体	605	100.0%
未回答・無効回答	12	—

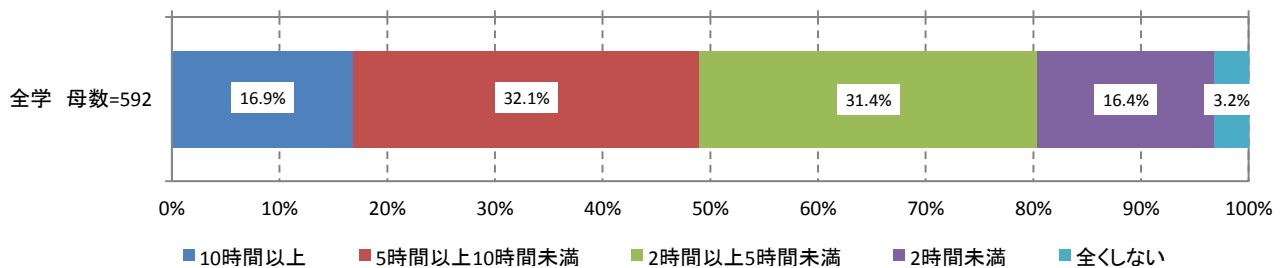
※「%」は「全体」を分母としております。



(15) 授業に係る学習（予習・復習・課題制作・レポート作成など）時間は週に平均何時間ぐらいですか

	全学	
	回答数	%
10時間以上	100	16.9%
5時間以上10時間未満	190	32.1%
2時間以上5時間未満	186	31.4%
2時間未満	97	16.4%
全くしない	19	3.2%
全体	592	100.0%
未回答・無効回答	25	—

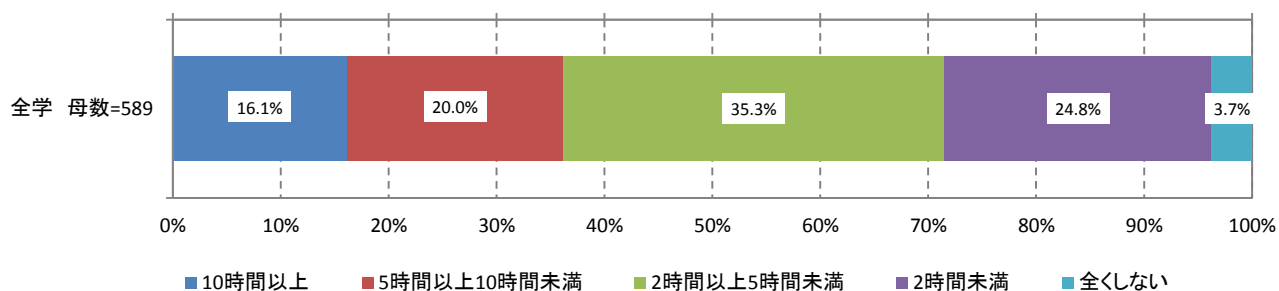
※「%」は「全体」を分母としております。



(16) 授業以外での制作・自主学習の時間は週に平均何時間ですか

	全学	
	回答数	%
10時間以上	95	16.1%
5時間以上10時間未満	118	20.0%
2時間以上5時間未満	208	35.3%
2時間未満	146	24.8%
全くしない	22	3.7%
全体	589	100.0%
未回答・無効回答	28	—

※「%」は「全体」を分母としております。

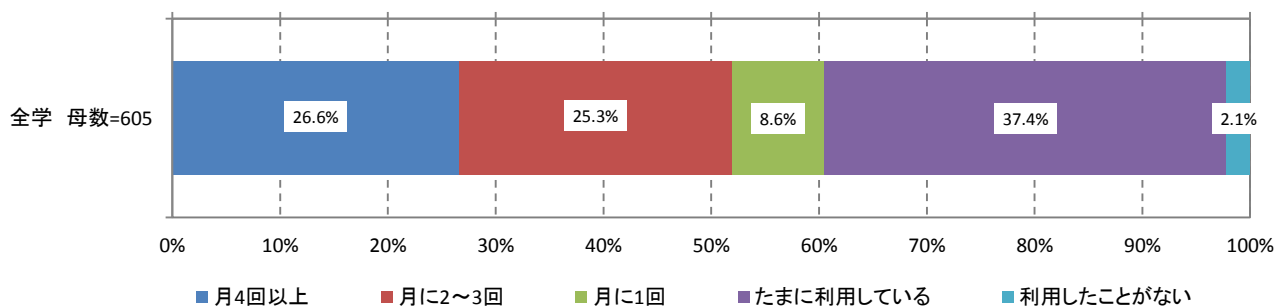


【Ⅲ. 施設等利用について】

(17) 図書館をどの程度利用していますか

	全学	
	回答数	%
月4回以上	161	26.6%
月に2~3回	153	25.3%
月に1回	52	8.6%
たまに利用している	226	37.4%
利用したことがない	13	2.1%
全体	605	100.0%
未回答・無効回答	12	—

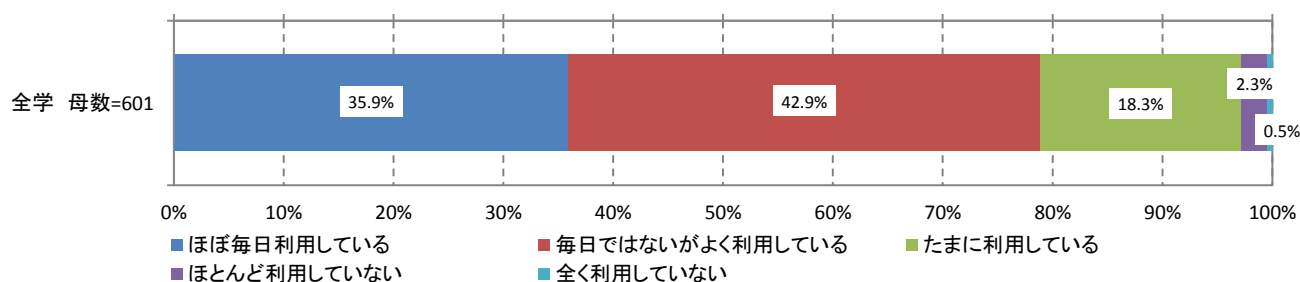
※「%」は「全体」を分母としております。



(18) 食堂や売店をどの程度利用していますか

	全学	
	回答数	%
ほぼ毎日利用している	216	35.9%
毎日ではないがよく利用している	258	42.9%
たまに利用している	110	18.3%
ほとんど利用していない	14	2.3%
全く利用していない	3	0.5%
全体	601	100.0%
未回答・無効回答	16	—

※「%」は「全体」を分母としております。

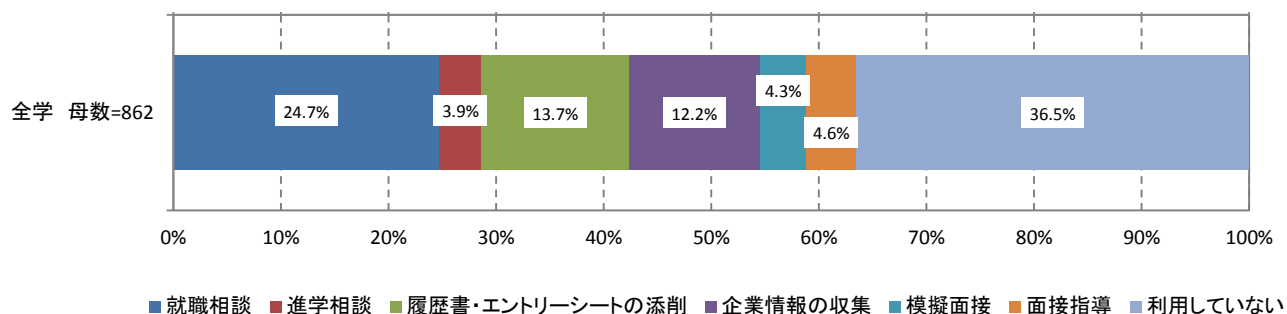


(19) キャリアサポートセンターをどのような目的で利用していますか (★複数回答可★)

	全学	
	回答数	%
就職相談	213	24.7%
進学相談	34	3.9%
履歴書・エントリーシートの添削	118	13.7%
企業情報の収集	105	12.2%
模擬面接	37	4.3%
面接指導	40	4.6%
利用していない	315	36.5%
全体	862	100.0%
未回答・無効回答	17	—

※「%」は「全体」を分母としております。

※複数回答可の設問の為、回答数の和が「全体」を上回っている場合がございます。

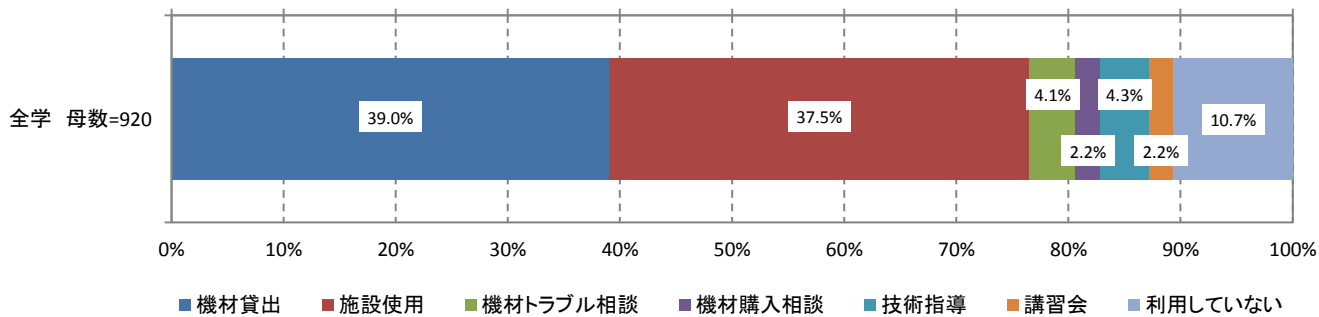


(20) 情報メディアセンターをどのような目的で利用していますか (★複数回答可★)

	全学	
	回答数	%
機材貸出	359	39.0%
施設使用	345	37.5%
機材トラブル相談	38	4.1%
機材購入相談	20	2.2%
技術指導	40	4.3%
講習会	20	2.2%
利用していない	98	10.7%
全体	920	100.0%
未回答・無効回答	17	—

※「%」は「全体」を分母としております。

※複数回答可の設問の為、回答数の和が「全体」を上回っている場合がございます。

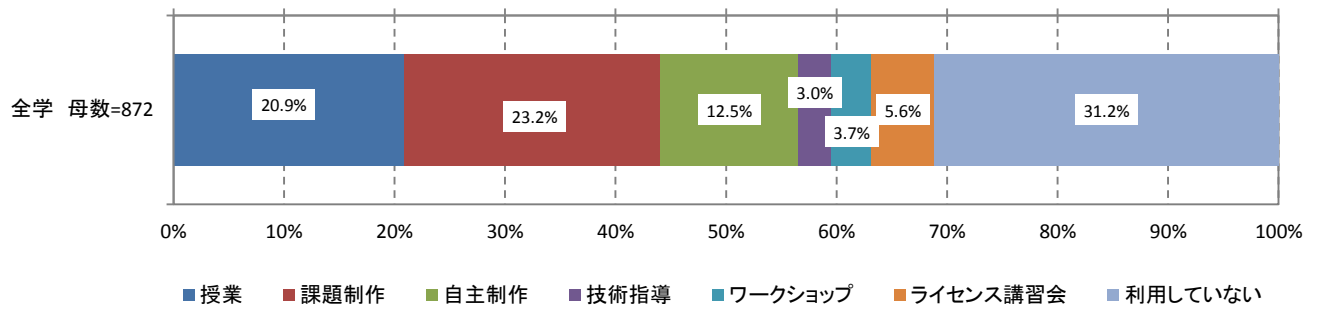


(21) ラボ（造形・鉄工・版画）をどのような目的で利用していますか（★複数回答可★）

	全学	
	回答数	%
授業	182	20.9%
課題制作	202	23.2%
自主制作	109	12.5%
技術指導	26	3.0%
ワークショップ	32	3.7%
ライセンス講習会	49	5.6%
利用していない	272	31.2%
全体	872	100.0%
未回答・無効回答	14	—

※「%」は「全体」を分母としております。

※複数回答可の設問の為、回答数の和が「全体」を上回っている場合がございます。

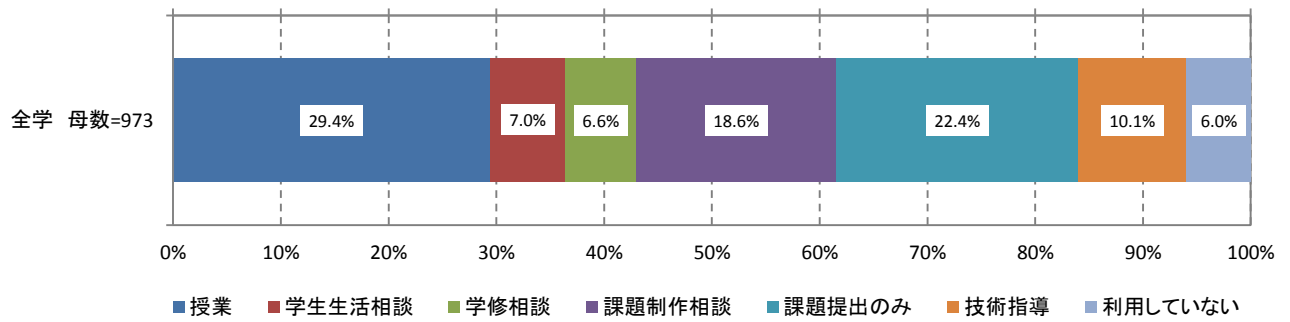


(22) 領域研究室をどのような目的で利用していますか (★複数回答可★)

	全学	
	回答数	%
授業	286	29.4%
学生生活相談	68	7.0%
学修相談	64	6.6%
課題制作相談	181	18.6%
課題提出のみ	218	22.4%
技術指導	98	10.1%
利用していない	58	6.0%
全体	973	100.0%
未回答・無効回答	15	—

※「%」は「全体」を分母としております。

※複数回答可の設問の為、回答数の和が「全体」を上回っている場合がございます。

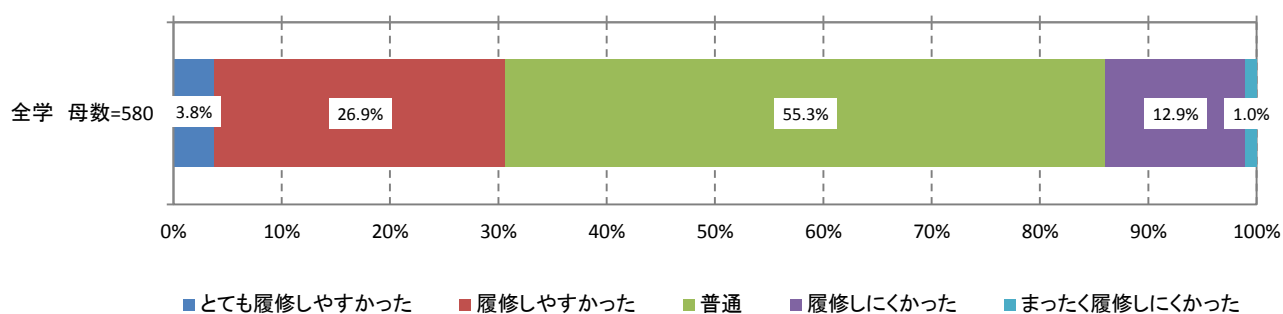


【IV. 大学の教育について】

(23) カリキュラムは時間割などの面で履修しやすいものになっていましたか

	全学	
	回答数	%
とても履修しやすかった	22	3.8%
履修しやすかった	156	26.9%
普通	321	55.3%
履修しにくかった	75	12.9%
まったく履修しにくかった	6	1.0%
全体	580	100.0%
未回答・無効回答	37	—

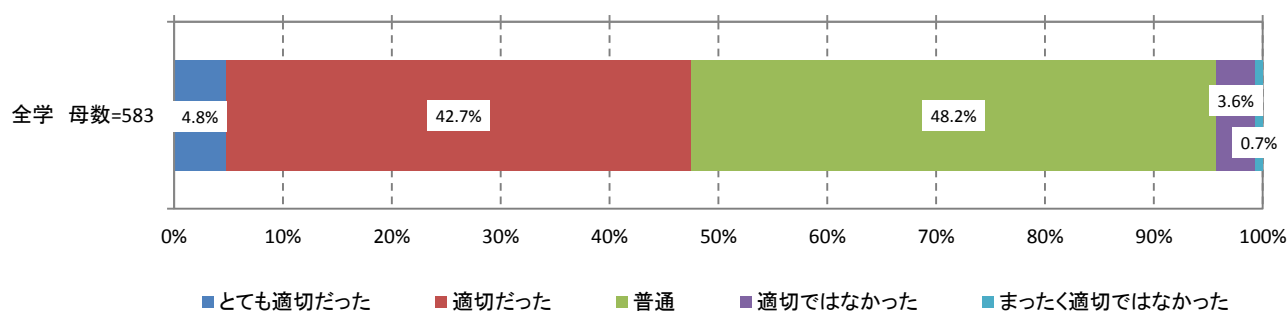
※「%」は「全体」を分母としております。



(24) 1科目あたりの授業時間は適切だと思いますか

	全学	
	回答数	%
とても適切だった	28	4.8%
適切だった	249	42.7%
普通	281	48.2%
適切ではなかった	21	3.6%
まったく適切ではなかった	4	0.7%
全体	583	100.0%
未回答・無効回答	34	—

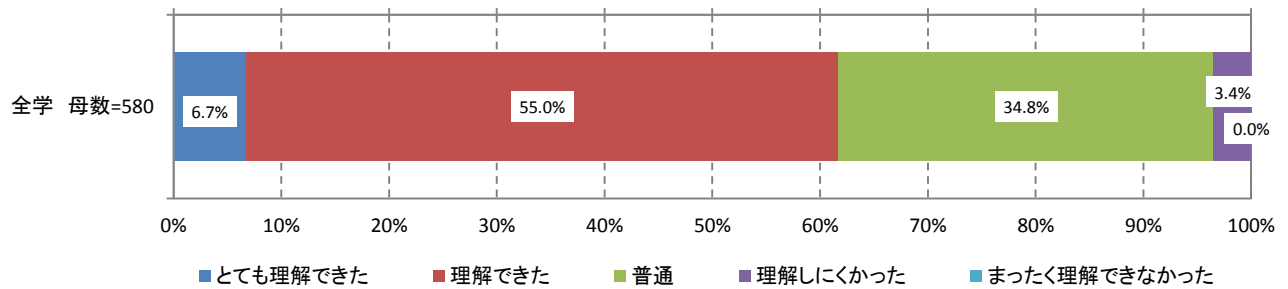
※「%」は「全体」を分母としております。



(25) 授業内容は理解できましたか

	全学	
	回答数	%
とても理解できた	39	6.7%
理解できた	319	55.0%
普通	202	34.8%
理解しにくかった	20	3.4%
まったく理解できなかった	0	0.0%
全体	580	100.0%
未回答・無効回答	37	—

※「%」は「全体」を分母としております。

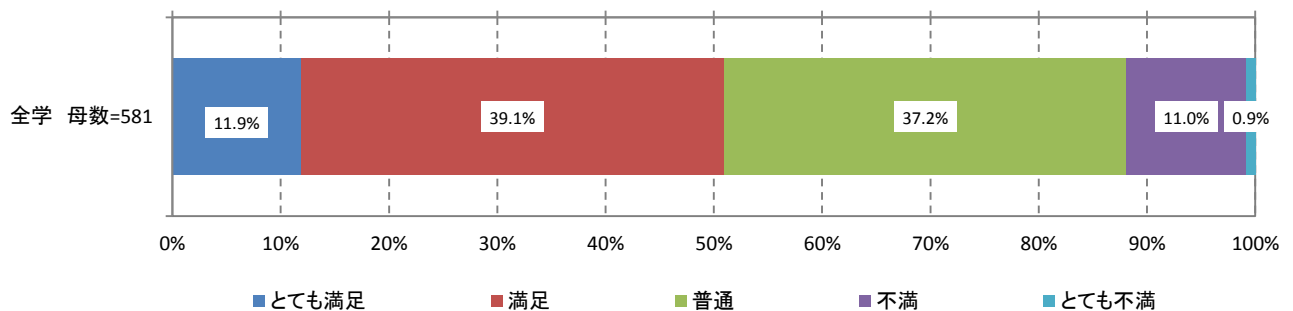


【V. 大学の施設・設備に関する満足度を聞かせてください】

(27) -1 教室の受講環境（広さ・照明・空調・AV機器等）に満足していますか

	全学	
	回答数	%
とても満足	69	11.9%
満足	227	39.1%
普通	216	37.2%
不満	64	11.0%
とても不満	5	0.9%
全体	581	100.0%
未回答・無効回答	36	—

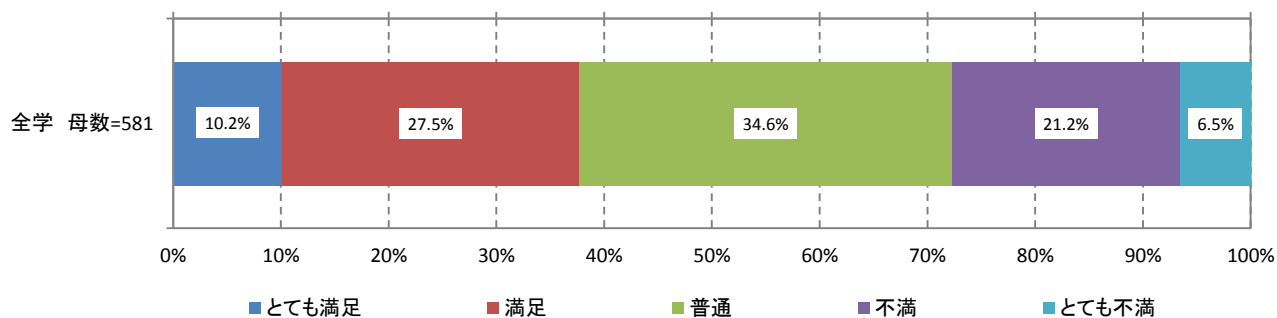
※「%」は「全体」を分母としております。



(27) -2 図書館の利用環境（館内設備・図書の貸出・開館及び閉館時間等）に満足していますか

	全学	
	回答数	%
とても満足	59	10.2%
満足	160	27.5%
普通	201	34.6%
不満	123	21.2%
とても不満	38	6.5%
全体	581	100.0%
未回答・無効回答	36	—

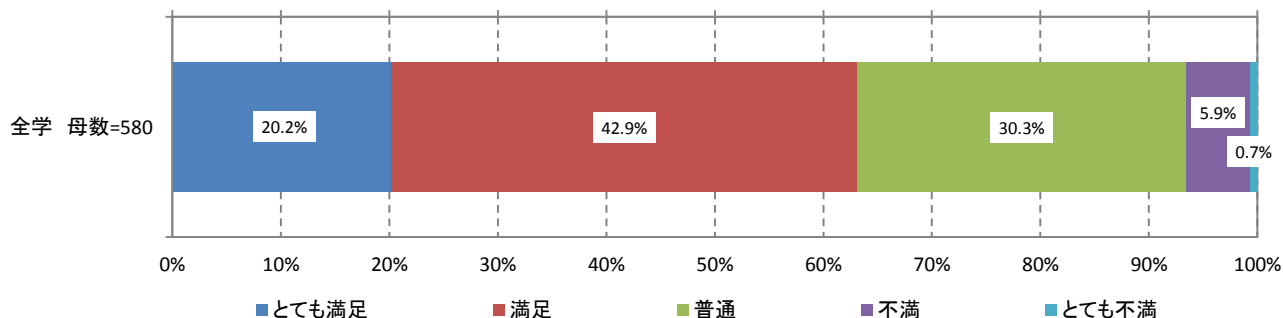
※「%」は「全体」を分母としております。



(27) -3 大学で利用可能なコンピューター環境に満足していますか

	全学	
	回答数	%
とても満足	117	20.2%
満足	249	42.9%
普通	176	30.3%
不満	34	5.9%
とても不満	4	0.7%
全体	580	100.0%
未回答・無効回答	37	—

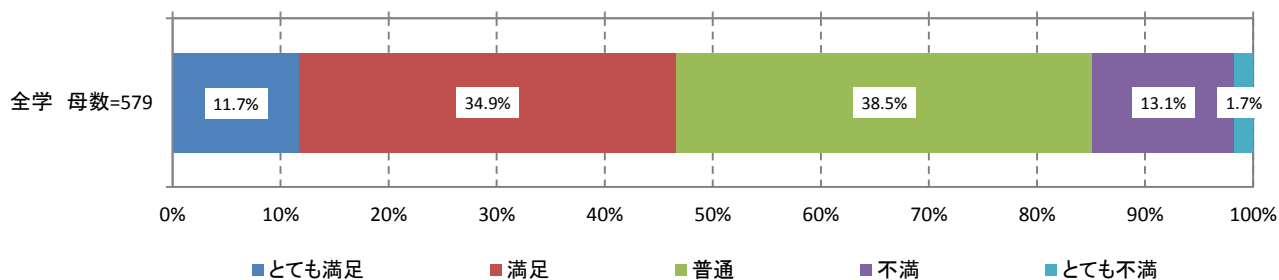
※「%」は「全体」を分母としております。



(27) -4 食堂・売店などの厚生施設に満足していますか

	全学	
	回答数	%
とても満足	68	11.7%
満足	202	34.9%
普通	223	38.5%
不満	76	13.1%
とても不満	10	1.7%
全体	579	100.0%
未回答・無効回答	38	—

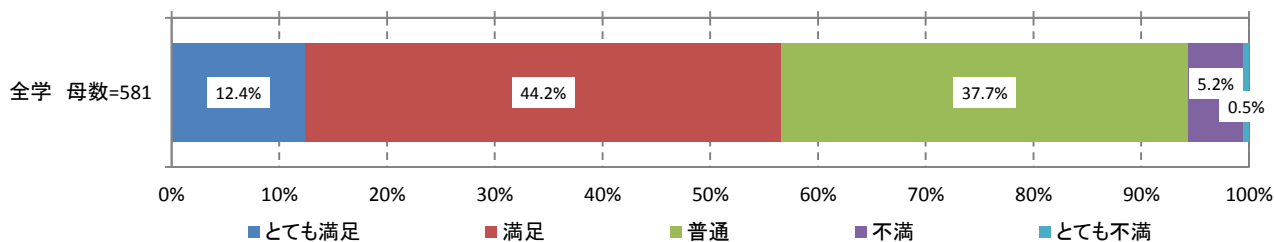
※「%」は「全体」を分母としております。



(27) -5 制作サポート（施設・機材・作品発表等）に満足していますか

	全学	
	回答数	%
とても満足	72	12.4%
満足	257	44.2%
普通	219	37.7%
不満	30	5.2%
とても不満	3	0.5%
全体	581	100.0%
未回答・無効回答	36	—

※「%」は「全体」を分母としております。

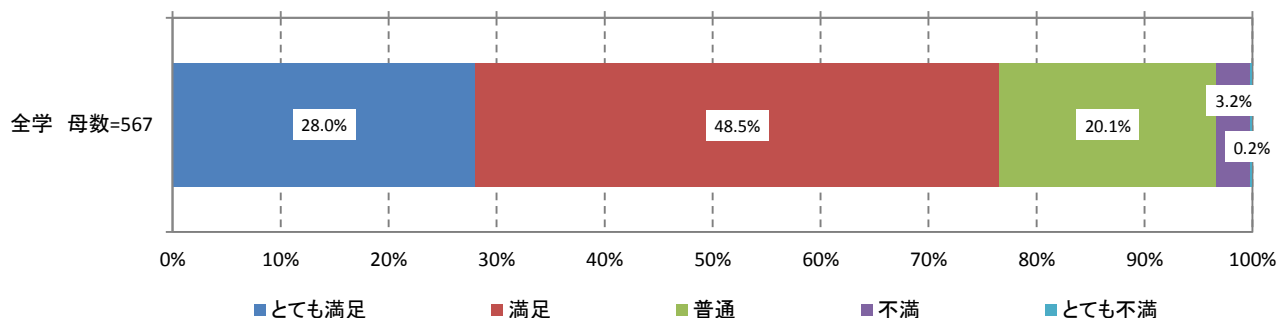


【Ⅵ. 大学生活等に関する満足度を聞かせてください】

(29) -1 事務職員の対応は親切・丁寧でしたか

	全学	
	回答数	%
とても満足	159	28.0%
満足	275	48.5%
普通	114	20.1%
不満	18	3.2%
とても不満	1	0.2%
全体	567	100.0%
未回答・無効回答	50	—

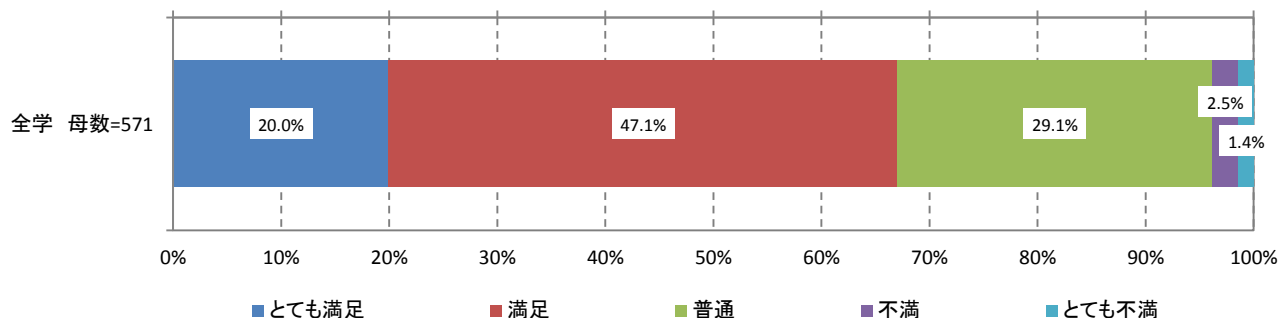
※「%」は「全体」を分母としております。



(29) -2 各種の事務手続きはスムーズでしたか

	全学	
	回答数	%
とても満足	114	20.0%
満足	269	47.1%
普通	166	29.1%
不満	14	2.5%
とても不満	8	1.4%
全体	571	100.0%
未回答・無効回答	46	—

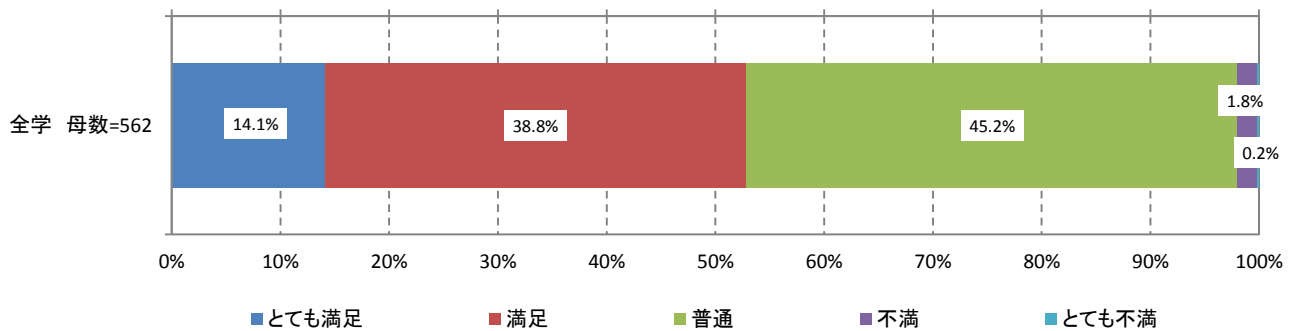
※「%」は「全体」を分母としております。



(29) -3 就職・進学支援に満足していますか

	全学	
	回答数	%
とても満足	79	14.1%
満足	218	38.8%
普通	254	45.2%
不満	10	1.8%
とても不満	1	0.2%
全体	562	100.0%
未回答・無効回答	55	—

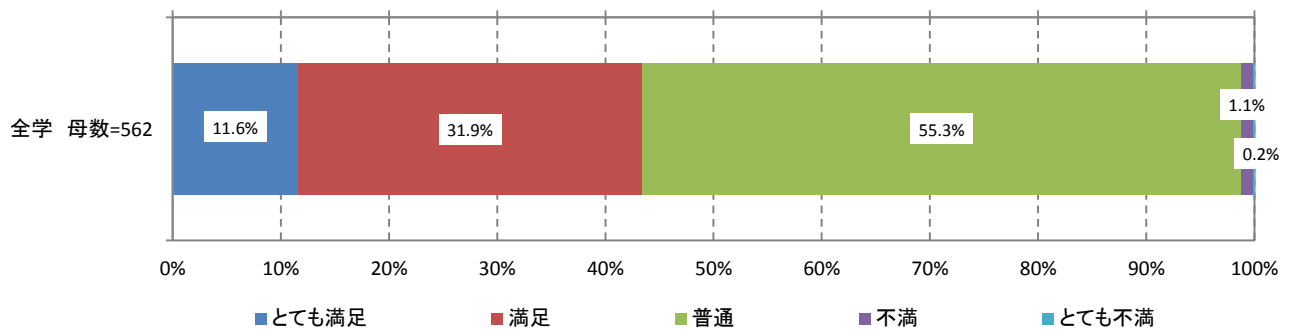
※「%」は「全体」を分母としております。



(29) -4 保健センター・学生相談室の支援に満足していますか

	全学	
	回答数	%
とても満足	65	11.6%
満足	179	31.9%
普通	311	55.3%
不満	6	1.1%
とても不満	1	0.2%
全体	562	100.0%
未回答・無効回答	55	—

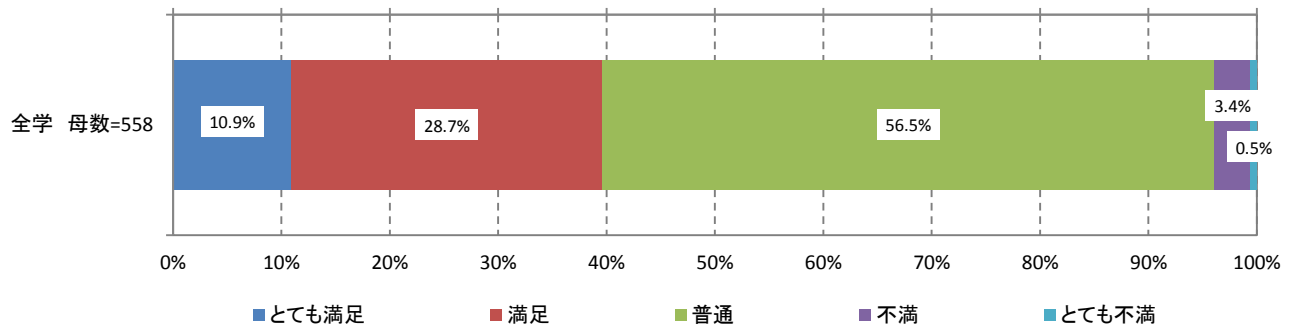
※「%」は「全体」を分母としております。



(29) -5 奨学金・アルバイト紹介など経済面の支援に満足していますか

	全学	
	回答数	%
とても満足	61	10.9%
満足	160	28.7%
普通	315	56.5%
不満	19	3.4%
とても不満	3	0.5%
全体	558	100.0%
未回答・無効回答	59	—

※「%」は「全体」を分母としております。

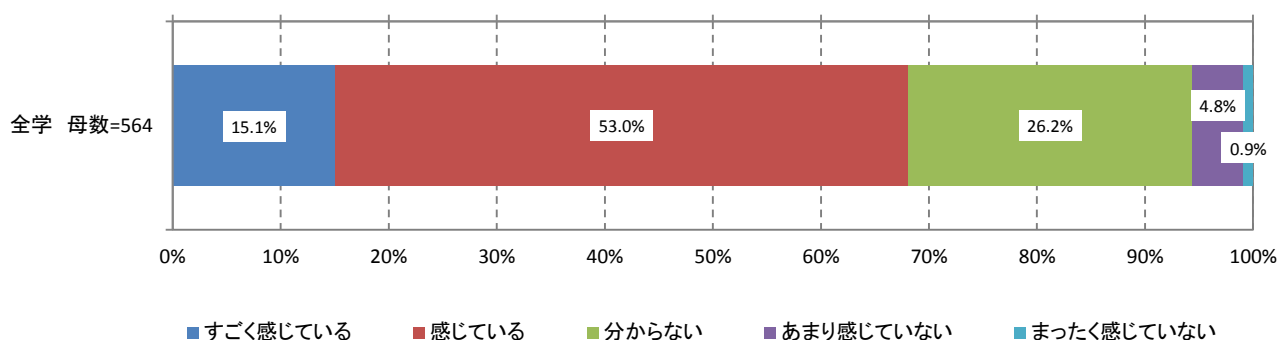


【Ⅶ. 総合満足度について聞かせてください】

(31) 学生生活を通じて自分自身の成長を感じていますか

	全学	
	回答数	%
すごく感じている	85	15.1%
感じている	299	53.0%
分からない	148	26.2%
あまり感じていない	27	4.8%
まったく感じていない	5	0.9%
全体	564	100.0%
未回答・無効回答	53	—

※「%」は「全体」を分母としております。



(32) 総合的に見て本学における勉学や学生生活に満足していますか

	全学	
	回答数	%
とても満足	68	12.1%
満足	262	46.6%
普通	199	35.4%
不満	30	5.3%
とても不満	3	0.5%
全体	562	100.0%
未回答・無効回答	55	—

※「%」は「全体」を分母としております。

